



# TARIFS 2021

PUBLICITÉ COMMERCIALE

## 1er quotidien national

3 300 000 lecteurs chaque jour\*

863 028 exemplaires distribués chaque jour \*\*



# RÉSEAU NATIONAL 2021

TARIFS 2021 BRUTS HT

863 028 exemplaires distribués - 3 300 000 lecteurs

## IMPACT

Surcouv' : 2 pages C1 & C4*	458 700 €
Surcouv' : 2 pages C1 & C2*	407 900 €
Double d'ouverture	310 500 €
Der (page)	184 000 €
Bandeau de Une	85 900 €

## ACTU

1er recto (page)	157 600 €
1er recto (1/2 page)	115 100 €
2ème recto (page)	149 100 €
2ème recto (1/2 page)	106 600 €
3ème recto (page)	143 700 €
3ème recto (1/2 page)	101 100 €
4ème recto (page)	140 400 €
4ème recto (1/2 page)	98 300 €

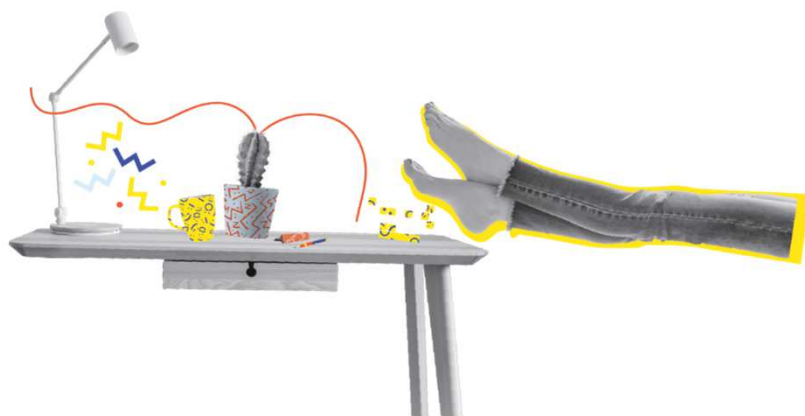
## THEMATIQUE

Page	136 200 €
1/2 page	95 400 €
Module Votre Soirée télé	12 200 €
Module Pause	12 200 €

## STANDARD (au mieux)

Double page	254 700 €
Page	130 000 €
1/2 page	92 400 €
1/3 page	71 500 €
1/4 page	58 600 €

\* Surcouv' : pour un 4 pages C1, C2, C3 & C4 ou un 3 pages C1, C2 & C4, nous consulter



Le tarif brut en Euros HT est, sauf précision contraire, un prix unitaire par format, avant l'application de toutes remises et dégressifs prévus aux tarifs pour la première insertion, TVA en sus.

Source : ACPM OJD S1 2020. ACPM ONE Next 2020 V2 - LNM 15 ans et +

Le traitement de l'actualité en Une peut amener au retrait de la surcouverture

# JOURNAL NUMERIQUE (PDF) MARDI & JEUDI

TARIFS 2021 BRUTS HT - NATIONAL

---

## IMPACT

Surcouv' : 2 pages C1 & C2*	94 100 €
Double d'ouverture	58 800 €
Bandeau de Une	19 800 €

---

## STANDARD

Double page	58 800 €
Page	30 000 €
1/2 page	21 300 €



Le tarif brut en Euros HT est, sauf précision contraire, un prix unitaire par format, avant l'application de toutes remises et dégressifs prévus aux tarifs pour la première insertion, TVA en sus.

Le traitement de l'actualité en Une peut amener au retrait de la surcouverture

# GRAND PARIS

## TARIFS 2021 BRUTS HT

532 249 exemplaires - 1 296 000 lecteurs

<b>IMPACT</b>		**
Surcouv' : 2 pages C1 & C4*	218 700 €	
Surcouv' : 2 pages C1 & C2*	194 600 €	
Double d'ouverture	148 100 €	
Der (page)	87 800 €	
Bandeau de Une	41 000 €	

<b>ACTU</b>		**
1er recto (page)	75 200 €	
1er recto (1/2 page)	54 900 €	
2ème recto (page)	71 100 €	
2ème recto (1/2 page)	50 900 €	
3ème recto (page)	68 500 €	
3ème recto (1/2 page)	48 200 €	
4ème recto (page)	66 900 €	
4ème recto (1/2 page)	46 900 €	

<b>THEMATIQUE</b>		**
Page	65 000 €	
1/2 page	45 500 €	
Module Pause	5 800 €	

<b>STANDARD (au mieux)</b>	
Double page	121 500 €
Page	62 000 €
1/2 page	44 100 €
1/4 page	28 000 €

<b>CONTEXTE LOCAL</b>	
1/2 Page 2	52 700 €
1/4 Page 2	29 000 €

<b>PREMIUM</b>	
3e de couverture	74 400 €
1/2 Page 4	48 100 €
1/4 Page 4	27 600 €
Module local	21 400 €

\* Surcouv' : pour un 4 pages C1, C2, C3 & C4 ou un 3 pages C1, C2 & C4, nous consulter

\*\* **Priorité aux ventes Natio**

Le tarif brut en Euros HT est, sauf précision contraire, un prix unitaire par format, avant l'application de toutes remises et dégressifs prévus aux tarifs pour la première insertion, TVA en sus.

Source : ACPM OJD S1 2020. ACPM ONE Next 2020 V2 - LNM 15 ans et +  
Le traitement de l'actualité en Une peut amener au retrait de la surcouverture

# LILLE NORD

## TARIFS 2021 BRUTS HT

45 906 exemplaires – 273 000 lecteurs

<b>IMPACT</b>		**
Surcouv' : 2 pages C1 & C4*	42 300 €	
Surcouv' : 2 pages C1 & C2*	37 700 €	
Double d'ouverture	28 700 €	
Bandeau de Une	7 900 €	

<b>STANDARD (au mieux)</b>	
Double page	23 500 €
Page	12 000 €
1/2 page	8 500 €
1/4 page	5 400 €

<b>CONTEXTE LOCAL</b>	
1/2 Page 2	9 400 €
1/4 Page 2	5 600 €
Module local	2 600 €

<b>PREMIUM</b>	
3e de couverture	14 400 €
1/2 Page 4	8 900 €
1/4 Page 4	5 400 €

Achat de l'édition locale assujetti à l'achat de l'édition parisienne (même daté, même format). Pour l'achat sur l'agglomération uniquement : nous consulter sur les emplacements dédiés.

<b>IMPACT</b>		**
Der (page)	17 000 €	

<b>THEMATIQUE</b>		**
Page	12 600 €	
1/2 page	8 800 €	
Module Pause	1 100 €	

<b>ACTU</b>		**
1er recto (page)	14 500 €	
1er recto (1/2 page)	10 600 €	
2ème recto (page)	13 800 €	
2ème recto (1/2 page)	9 800 €	
3ème recto (page)	13 300 €	
3ème recto (1/2 page)	9 300 €	
4ème recto (page)	13 000 €	
4ème recto (1/2 page)	9 100 €	

\*\* Priorité aux ventes Natio

Le tarif brut en Euros HT est, sauf précision contraire, un prix unitaire par format, avant l'application de toutes remises et dégressifs prévus aux tarifs pour la première insertion, TVA en sus.

Source : ACPM OJD S1 2020. ACPM ONE Next 2020 V2 - LNM 15 ans et +

Le traitement de l'actualité en Une peut amener au retrait de la surcouverture

# GRAND LYON

## TARIFS 2021 BRUTS HT

43 886 exemplaires – 417 000 lecteurs

<b>IMPACT</b>		**
Surcouv' : 2 pages C1 & C4*	39 500 €	
Surcouv' : 2 pages C1 & C2*	35 100 €	
Double d'ouverture	26 700 €	
Bandeau de Une	7 400 €	

<b>CONTEXTE LOCAL</b>	
1/2 Page 2	9 200 €
1/4 Page 2	5 400 €
Module local	2 500 €

<b>STANDARD (au mieux)</b>	
Double page	21 900 €
Page	11 200 €
1/2 page	8 000 €
1/4 page	5 100 €

<b>PREMIUM</b>	
3e de couverture	13 400 €
1/2 Page 4	8 700 €
1/4 Page 4	5 200 €

### SOUS RESERVE

Achat de l'édition locale assujéti à l'achat de l'édition parisienne (même daté, même format). Pour l'achat sur l'agglomération uniquement : nous consulter sur les emplacements dédiés.

<b>IMPACT</b>		**
Der (page)	15 900 €	

<b>ACTU</b>		**
1er recto (page)	13 600 €	
1er recto (1/2 page)	9 900 €	
2ème recto (page)	12 800 €	
2ème recto (1/2 page)	9 200 €	
3ème recto (page)	12 400 €	
3ème recto (1/2 page)	8 700 €	
4ème recto (page)	12 100 €	
4ème recto (1/2 page)	8 500 €	

<b>THEMATIQUE</b>		**
Page	11 700 €	
1/2 page	8 200 €	
Module Pause	1 000 €	

\*\* Priorité aux ventes Natio

Le tarif brut en Euros HT est, sauf précision contraire, un prix unitaire par format, avant l'application de toutes remises et dégressifs prévus aux tarifs pour la première insertion, TVA en sus.

Source : ACPM OJD S1 2020. ACPM ONE Next 2020 V2 - LNM 15 ans et +  
Le traitement de l'actualité en Une peut amener au retrait de la surcouverture

# MARSEILLE PROVENCE

TARIFS 2021 BRUTS HT

46 633 exemplaires – 293 000 lecteurs en région PACA\*

<b>IMPACT</b>		**
Surcouv' : 2 pages C1 & C4*	39 500 €	
Surcouv' : 2 pages C1 & C2*	35 100 €	
Double d'ouverture	26 700 €	
Bandeau de Une	7 400 €	

<b>CONTEXTE LOCAL</b>	
1/2 Page 2	9 200 €
1/4 Page 2	5 400 €
Module local	2 500 €

<b>STANDARD (au mieux)</b>	
Double page	21 900 €
Page	11 200 €
1/2 page	8 000 €
1/4 page	5 100 €

<b>PREMIUM</b>	
3e de couverture	13 400 €
1/2 Page 4	8 700 €
1/4 Page 4	5 200 €

Achat de l'édition locale assujéti à l'achat de l'édition parisienne (même daté, même format). Pour l'achat sur l'agglomération uniquement : nous consulter sur les emplacements dédiés.

<b>IMPACT</b>		**
Der (page)	15 900 €	

<b>ACTU</b>		**
1er recto (page)	13 600 €	
1er recto (1/2 page)	9 900 €	
2ème recto (page)	12 800 €	
2ème recto (1/2 page)	9 200 €	
3ème recto (page)	12 400 €	
3ème recto (1/2 page)	8 700 €	
4ème recto (page)	12 100 €	
4ème recto (1/2 page)	8 500 €	

<b>THEMATIQUE</b>		**
Page	11 700 €	
1/2 page	8 200 €	
Module Pause	1 000 €	

\*\* **Priorité aux ventes Natio**

\* 293 000 lecteurs sur les éditions Marseille Provence et Nice-Côte d'Azur

Le tarif brut en Euros HT est, sauf précision contraire, un prix unitaire par format, avant l'application de toutes remises et dégressifs prévus aux tarifs pour la première insertion, TVA en sus.

Source : ACPM OJD S1 2020. ACPM ONE Next 2020 V2 - LNM 15 ans et +  
Le traitement de l'actualité en Une peut amener au retrait de la surcouverture

# GRAND TOULOUSE

TARIFS 2021 BRUTS HT

33 522 exemplaires – 181 000 lecteurs

<b>IMPACT</b>		**
Surcouv' : 2 pages C1 & C4*	19 400 €	
Surcouv' : 2 pages C1 & C2*	17 300 €	
Double d'ouverture	13 100 €	
Bandeau de Une	3 600 €	

<b>CONTEXTE LOCAL</b>	
1/2 Page 2	4 400 €
1/4 Page 2	2 600 €
Module local	1 700 €

<b>STANDARD (au mieux)</b>	
Double page	10 800 €
Page	5 500 €
1/2 page	3 900 €
1/4 page	2 500 €

<b>PREMIUM</b>	
3e de couverture	6 600 €
1/2 Page 4	4 100 €
1/4 Page 4	2 500 €

Achat de l'édition locale assujéti à l'achat de l'édition parisienne (même daté, même format). Pour l'achat sur l'agglomération uniquement : nous consulter sur les emplacements dédiés.

<b>IMPACT</b>		**
Der (page)	7 800 €	

<b>ACTU</b>		**
1er recto (page)	6 700 €	
1er recto (1/2 page)	4 900 €	
2ème recto (page)	6 300 €	
2ème recto (1/2 page)	4 500 €	
3ème recto (page)	6 100 €	
3ème recto (1/2 page)	4 300 €	
4ème recto (page)	5 900 €	
4ème recto (1/2 page)	4 200 €	

<b>THEMATIQUE</b>		**
Page	5 800 €	
1/2 page	4 000 €	
Module Pause	500 €	

\*\* Priorité aux ventes Natio

Le tarif brut en Euros HT est, sauf précision contraire, un prix unitaire par format, avant l'application de toutes remises et dégressifs prévus aux tarifs pour la première insertion, TVA en sus.

Source : ACPM OJD S1 2020. ACPM ONE Next 2020 V2 - LNM 15 ans et +  
Le traitement de l'actualité en Une peut amener au retrait de la surcouverture



# BORDEAUX AQUITAINE

TARIFS 2021 BRUTS HT  
21 355 exemplaires – 129 000 lecteurs

<b>IMPACT</b>		**
Surcouv' : 2 pages C1 & C4*	15 500 €	
Surcouv' : 2 pages C1 & C2*	13 800 €	
Double d'ouverture	10 500 €	
Bandeau de Une	2 900 €	

<b>STANDARD (au mieux)</b>	
Double page	8 600 €
Page	4 400 €
1/2 page	3 100 €
1/4 page	2 000 €

<b>CONTEXTE LOCAL</b>	
1/2 Page 2	3 400 €
1/4 Page 2	2 200 €
Module local	1 100 €

<b>PREMIUM</b>	
3e de couverture	5 300 €
1/2 Page 4	3 200 €
1/4 Page 4	2 000 €

## SOUS RESERVE

Achat de l'édition locale assujéti à l'achat de l'édition parisienne (même daté, même format). Pour l'achat sur l'agglomération uniquement : nous consulter sur les emplacements dédiés.

<b>IMPACT</b>		**
Der (page)	6 200 €	

<b>THEMATIQUE</b>		**
Page	4 600 €	
1/2 page	3 200 €	
Module Pause	400 €	

<b>ACTU</b>		**
1er recto (page)	5 300 €	
1er recto (1/2 page)	3 900 €	
2ème recto (page)	5 000 €	
2ème recto (1/2 page)	3 600 €	
3ème recto (page)	4 900 €	
3ème recto (1/2 page)	3 400 €	
4ème recto (page)	4 800 €	
4ème recto (1/2 page)	3 300 €	

\*\* Priorité aux ventes Natio

Le tarif brut en Euros HT est, sauf précision contraire, un prix unitaire par format, avant l'application de toutes remises et dégressifs prévus aux tarifs pour la première insertion, TVA en sus.

Source : ACPM OJD S1 2020. ACPM ONE Next 2020 V2 - LNM 15 ans et +  
Le traitement de l'actualité en Une peut amener au retrait de la surcouverture

# NANTES

TARIFS 2021 BRUTS HT  
19 613 exemplaires – 136 000 lecteurs

<b>IMPACT</b>		**
Surcouv' : 2 pages C1 & C4*	23 900 €	
Surcouv' : 2 pages C1 & C2*	21 100 €	
Double d'ouverture	14 700 €	
Bandeau de Une	4 200 €	
Streamer	4 200 €	

<b>STANDARD (au mieux)</b>	
Double page	12 000 €
Page	6 200 €
1/2 page	4 400 €
1/4 page	2 700 €

<b>CONTEXTE LOCAL</b>	
1/2 Page 2	4 900 €
1/4 Page 2	2 900 €
Module local	1 300 €
Colonne Guide (mercredi)	4 700 €

<b>PREMIUM</b>	
3e de couverture	7 400 €
1/2 Page 4	4 700 €
1/4 Page 4	2 800 €

## SOUS RESERVE

Achat de l'édition locale assujéti à l'achat de l'édition parisienne (même daté, même format). Pour l'achat sur l'agglomération uniquement : nous consulter sur les emplacements dédiés.

<b>IMPACT</b>		**
Der (page)	8 700 €	

<b>THEMATIQUE</b>		**
Page	6 500 €	
1/2 page	4 500 €	
Module Pause	1 600 €	

<b>ACTU</b>		**
1er recto (page)	7 400 €	
1er recto (1/2 page)	5 500 €	
2ème recto (page)	7 000 €	
2ème recto (1/2 page)	5 000 €	
3ème recto (page)	6 800 €	
3ème recto (1/2 page)	4 800 €	
4ème recto (page)	6 700 €	
4ème recto (1/2 page)	4 700 €	

\*\* Priorité aux ventes Natio

Le tarif brut en Euros HT est, sauf précision contraire, un prix unitaire par format, avant l'application de toutes remises et dégressifs prévus aux tarifs pour la première insertion, TVA en sus.

Source : ACPM OJD S1 2020. ACPM ONE Next 2020 V2 - LNM 15 ans et +  
Le traitement de l'actualité en Une peut amener au retrait de la surcouverture

# STRASBOURG

TARIFS 2021 BRUTS HT  
24 872 exemplaires – 201 000 lecteurs

<b>IMPACT</b>		**
Surcouv' : 2 pages C1 & C4*	18 000 €	
Surcouv' : 2 pages C1 & C2*	16 000 €	
Double d'ouverture	12 200 €	
Bandeau de Une	3 400 €	

<b>STANDARD (au mieux)</b>	
Double page	10 000 €
Page	5 100 €
1/2 page	3 600 €
1/4 page	2 300 €

<b>CONTEXTE LOCAL</b>	
1/2 Page 2	4 000 €
1/4 Page 2	2 500 €
Module local	1 400 €

<b>PREMIUM</b>	
3e de couverture	6 100 €
1/2 Page 4	3 800 €
1/4 Page 4	2 400 €

## SOUS RESERVE

Achat de l'édition locale assujéti à l'achat de l'édition parisienne (même daté, même format). Pour l'achat sur l'agglomération uniquement : nous consulter sur les emplacements dédiés.

<b>IMPACT</b>		**
Der (page)	7 200 €	

<b>THEMATIQUE</b>		**
Page	5 300 €	
1/2 page	3 700 €	
Module Pause	500 €	

<b>ACTU</b>		**
1er recto (page)	6 200 €	
1er recto (1/2 page)	4 500 €	
2ème recto (page)	5 900 €	
2ème recto (1/2 page)	4 200 €	
3ème recto (page)	5 600 €	
3ème recto (1/2 page)	4 000 €	
4ème recto (page)	5 500 €	
4ème recto (1/2 page)	3 900 €	

\*\* Priorité aux ventes Natio

Le tarif brut en Euros HT est, sauf précision contraire, un prix unitaire par format, avant l'application de toutes remises et dégressifs prévus aux tarifs pour la première insertion, TVA en sus.

Source : ACPM OJD S1 2020. ACPM ONE Next 2020 V2 - LNM 15 ans et +  
Le traitement de l'actualité en Une peut amener au retrait de la surcouverture

# NICE-CÔTE D'AZUR

## TARIFS 2021 BRUTS HT

26 725 exemplaires – 293 000 lecteurs en région PACA\*

<b>IMPACT</b>		**
Surcouv' : 2 pages C1 & C4*	14 800 €	
Surcouv' : 2 pages C1 & C2*	13 200 €	
Double d'ouverture	10 000 €	
Bandeau de Une	2 800 €	

<b>STANDARD (au mieux)</b>	
Double page	8 200 €
Page	4 200 €
1/2 page	3 000 €
1/4 page	1 900 €

<b>CONTEXTE LOCAL</b>	
1/2 Page 2	3 400 €
1/4 Page 2	2 000 €
Module local	800 €

<b>PREMIUM</b>	
3e de couverture	5 000 €
1/2 Page 4	3 200 €
1/4 Page 4	1 900 €

### SOUS RESERVE

Achat de l'édition locale assujéti à l'achat de l'édition parisienne (même daté, même format). Pour l'achat sur l'agglomération uniquement : nous consulter sur les emplacements dédiés.

<b>IMPACT</b>		**
Der (page)	5 900 €	

<b>THEMATIQUE</b>		**
Page	4 400 €	
1/2 page	3 100 €	
Module Pause	400 €	

<b>ACTU</b>		**
1er recto (page)	5 100 €	
1er recto (1/2 page)	3 700 €	
2ème recto (page)	4 800 €	
2ème recto (1/2 page)	3 400 €	
3ème recto (page)	4 600 €	
3ème recto (1/2 page)	3 300 €	
4ème recto (page)	4 500 €	
4ème recto (1/2 page)	3 200 €	

\*\* Priorité aux ventes Natio

\* 293 000 lecteurs sur les éditions Marseille Provence et Nice-Côte d'Azur

Le tarif brut en Euros HT est, sauf précision contraire, un prix unitaire par format, avant l'application de toutes remises et dégressifs prévus aux tarifs pour la première insertion, TVA en sus.

Source : ACPM OJD S1 2020. ACPM ONE Next 2020 V2 - LNM 15 ans et +  
Le traitement de l'actualité en Une peut amener au retrait de la surcouverture

# MONTPELLIER LANGUEDOC

TARIFS 2021 BRUTS HT  
28 966 exemplaires – 135 000 lecteurs

<b>IMPACT</b>		**
Surcouv' : 2 pages C1 & C4*	19 100 €	
Surcouv' : 2 pages C1 & C2*	16 900 €	
Double d'ouverture	12 900 €	
Bandeau de Une	3 600 €	

<b>STANDARD (au mieux)</b>	
Double page	10 600 €
Page	5 400 €
1/2 page	3 800 €
1/4 page	2 400 €

<b>CONTEXTE LOCAL</b>	
1/2 Page 2	4 500 €
1/4 Page 2	2 700 €
Module local	1 200 €

<b>PREMIUM</b>	
3e de couverture	6 400 €
1/2 Page 4	4 200 €
1/4 Page 4	2 700 €

## SOUS RESERVE

Achat de l'édition locale assujéti à l'achat de l'édition parisienne (même daté, même format). Pour l'achat sur l'agglomération uniquement : nous consulter sur les emplacements dédiés.

<b>IMPACT</b>		**
Der (page)	7 600 €	

<b>THEMATIQUE</b>		**
Page	5 700 €	
1/2 page	4 000 €	
Module Pause	500 €	

<b>ACTU</b>		**
1er recto (page)	6 500 €	
1er recto (1/2 page)	4 800 €	
2ème recto (page)	6 200 €	
2ème recto (1/2 page)	4 400 €	
3ème recto (page)	6 000 €	
3ème recto (1/2 page)	4 200 €	
4ème recto (page)	5 800 €	
4ème recto (1/2 page)	4 100 €	

\*\* Priorité aux ventes Natio

Le tarif brut en Euros HT est, sauf précision contraire, un prix unitaire par format, avant l'application de toutes remises et dégressifs prévus aux tarifs pour la première insertion, TVA en sus.

Source : ACPM OJD S1 2020. ACPM ONE Next 2020 V2 - LNM 15 ans et +  
Le traitement de l'actualité en Une peut amener au retrait de la surcouverture

# RENNES

TARIFS 2021 BRUTS HT  
16 274 exemplaires – 99 000 lecteurs

<b>IMPACT</b>		**
Surcouv' : 2 pages C1 & C4*	14 500 €	
Surcouv' : 2 pages C1 & C2*	12 900 €	
Double d'ouverture	9 800 €	
Bandeau de Une	2 700 €	

<b>STANDARD (au mieux)</b>	
Double page	8 000 €
Page	4 100 €
1/2 page	2 900 €
1/4 page	1 800 €

<b>CONTEXTE LOCAL</b>	
1/2 Page 2	3 200 €
1/4 Page 2	2 000 €
Module local	800 €

<b>PREMIUM</b>	
3e de couverture	5 000 €
1/2 Page 4	3 100 €
1/4 Page 4	1 900 €

Achat de l'édition locale assujetti à l'achat de l'édition parisienne (même daté, même format). Pour l'achat sur l'agglomération uniquement : nous consulter sur les emplacements dédiés.

<b>IMPACT</b>		**
Der (page)	5 800 €	

<b>THEMATIQUE</b>		**
Page	4 300 €	
1/2 page	3 000 €	
Module Pause	400 €	

<b>ACTU</b>		**
1er recto (page)	5 000 €	
1er recto (1/2 page)	3 600 €	
2ème recto (page)	4 700 €	
2ème recto (1/2 page)	3 400 €	
3ème recto (page)	4 500 €	
3ème recto (1/2 page)	3 200 €	
4ème recto (page)	4 400 €	
4ème recto (1/2 page)	3 100 €	

\*\* Priorité aux ventes Natio

# FRAIS TECHNIQUES

## CRÉATION PUBLICITAIRE

< 1/8 page	450 €
< 1/2 page	750 €
Page	1 350 €
Surcouverture 2 pages	2 600 €
Surcouverture 3-4 pages	4 700 €
Tarifs OPS	Nous consulter

*Hors achat d'art - A partir d'éléments techniques fournis par l'annonceur*

## REPIQUAGES EN REGION

Tarif par édition	500 €
-------------------	-------

## PRÉ & POST-TEST PUBLICITAIRES

Pré-test de visuel publicitaire	4 000 €
Post-test publicitaire Auprès du panel qualifié 20 Minutes Expérience	4 000 €

# ÉLÉMENTS TECHNIQUES

## Supports

Fournir un **Fichier PDF haute définition version 1.3**  
Transparence aplatie, import image en 300dpi, texte en 1200dpi.

Pas de ton direct, profil incorporé ISO web coated (norme ECI)  
accompagné d'une épreuve de contrôle (Cromalin, Digital, Approval, Iris) munie d'une barre de contrôle type Brunner permettant sa mesure.

**Remise des éléments à J-3** à l'adresse suivante :  
20 Minutes France - Service Exe - 24 rue du Cotentin  
75015 Paris.

Pour tout renseignement complémentaire, contactez  
[trafic@20minutes.fr](mailto:trafic@20minutes.fr)

## Photogravure

La **somme des pourcentages de couverture** des quatre couleurs ne doit pas excéder 240%.

Les **aplats noirs** doivent comporter un **soutien maximum de 30%** de cyan, le magenta et le jaune peuvent être utilisés en complément sauf en présence de textes blancs et dans les cas multi-langues avec quadri commune.

Les **textes en réserve** ne doivent pas être inférieurs au **corps 7 1/2** gras et sans empattement afin de garantir une bonne qualité du rendu imprimé.

Les couleurs utilisées dans les bendays ne doivent pas être en deçà de 10% pour assurer une uniformité de ton.

Les noirs doivent être en surimpression.

Le fichier ne devra pas comporter d'élément en surimpression

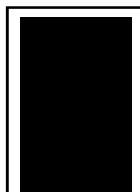
Si présence d'un **flash code**, il est recommandé une côte minimale de 22 mm ainsi qu'un noir 100% (pas de noir quadri). Si ces recommandations ne sont pas suivies, 20 Minutes ne pourra être tenu pour responsable d'un éventuel problème de lecture du flash code.

# FORMATS

Double d'ouverture  
et double page  
L 445 x H 280



Page  
L 210 x H 280



Bandeau de Une  
L 210 x H 35



1/2 page largeur  
L 210 x H 130



1/2 page hauteur  
L 103 x H 280



1/3 page largeur  
L 210 x H 90



1/3 page hauteur  
L 70 x H 280



1/4 page largeur  
L 210 x H 70



1/4 page hauteur  
L 103 x H 130



1/8 page hauteur  
L 103 x H 70



1/8 page largeur  
L 210 x H 35





# REMISES & MAJORATIONS

## REMISES COMMERCIALES

Remise opportunité (nous consulter)

Remise anticipation (nous consulter)

**REMISE PROFESSIONNELLE** 15 %

## VALORISATIONS

Emplacement préférentiel (page, 1/2 page)  
recto, successivité, face-face... +5 %

Emplacement préférentiel (1/4 page)  
recto, successivité, thématique, face-face... +10 %

Détourage (1/4 page)\* +25 %

Multi-annonceur  
(citation de 2 ou plusieurs annonceurs dans une même insertion) +15 %

*\*Sous réserve de validation*

Le support se réserve le droit de modifier ses tarifs sans préavis.  
Voir conditions générales de vente.

## JUSTIFICATIFS DE PARUTION

Une adresse mail de l'annonceur ainsi que celle du mandataire seront demandées lors de la confirmation de la réservation publicitaire.  
Cela permettra d'adresser un lien de téléchargement du justificatif de parution au format PDF.

**CUMUL DE MANDATS** 3%

S'applique uniquement si l'annonceur passe par l'intermédiaire d'un professionnel dûment mandaté pour au moins 2 mandats d'annonceurs. Le taux ne s'applique que pour l'année en cours. Cette remise s'applique à facturation.

**REMISE GRANDES CAUSES** 50 % net net\*

\*Non cumulables avec d'autres remises et/ou dégressifs

## MAJORATIONS EXCEPTIONNELLES

Sur certains datés temps forts, 20 Minutes se réserve le droit d'appliquer des majorations tarifaires exceptionnelles : [Nous consulter](#)

# CONTACTS

## Directeur Exécutif de la Monétisation

Bruno Latapie	07 60 86 94 16
Assistante : Amandine Roulland	01 53 26 65 06

## Pôle National

Sonia Lopes Da Costa - Directrice Commerciale en charge du pôle National	
Yamina Keffi - Directrice Commerciale Agences	06 18 15 36 05
Julien Mariotti - Directeur commercial adjoint	06 18 48 36 93
Vincent Plumot - Responsable Print & Digital	06 27 79 45 46
Julien Sauvageot - Responsable OPS	06 15 70 72 38
Jennifer Rodrigues - Responsable Annonceurs / Conseils	06 10 28 89 19
Christophe Saint Martin - Responsable Annonceurs / Conseils	06 48 03 72 16
Mélina Duval - Pôle Culture : Cinéma / Arts & Spectacles	06 08 22 07 46

## Assistante National

Amandine Tillier	01 72 74 53 02
------------------	----------------

## Directrice Content Marketing

Natacha Manuel	06 20 79 16 84
----------------	----------------

## Promotion Partenariat

Muriel Jean-Baptiste	01 53 26 65 08
----------------------	----------------

## Directrice Exé-Traffic-ADV

Stéphanie Gatty	01 53 26 65 38
-----------------	----------------

## Directeur Exé-Traffic

Karim Ouamrane	01 53 26 65 02
----------------	----------------

## EDITIONS LOCALES

### Sud-Est

Romain Crabett - Responsable commercial	06 10 28 89 22
---	----------------

### Ouest

Hugues Seillan - Responsable commercial	06 33 21 65 57
---	----------------

### Grand Est

Laurence Kintz - Chef de marché	06 21 96 12 69
---------------------------------	----------------

### Assistants Régions

Tatiana Petrovic - Strasbrg - Toul.- Bordx- Ren.- Nant.	07 87 71 21 19
Melissa Covarel - Marseille - Montpellier - Nice - Lyon	04 91 54 18 73
Amandine Cirez - Lille	01 72 74 53 02

# CONDITIONS GÉNÉRALES DE VENTE

Toute souscription d'un ordre d'insertion implique l'acceptation sans réserve des tarifs en vigueur et des présentes conditions générales de vente et de règlement.

## I. CONDITIONS GÉNÉRALES DE VENTE

### Article 1.1. : Documents contractuels :

Les tarifs en vigueur et les présentes conditions générales prévalent sur les conditions pouvant figurer sur tout document de l'annonceur ou de son mandataire, quelle qu'en soit la nature, sauf convention expresse convenue d'un commun accord entre l'éditeur et l'annonceur.

Les documents contractuels constituant le contrat de vente d'espaces publicitaires sont, par ordre de priorité :

- les présentes conditions générales,
- l'ordre d'insertion de l'annonceur acceptée par l'éditeur et conforme au devis de ce dernier

En cas de contradiction, entre les différents documents, le document de rang supérieur prévaut.

### Article 1.2. Application des tarifs :

Tous les ordres d'insertion sont exécutés aux conditions du tarif en vigueur. Le prix applicable à une ou plusieurs insertions est celui indiqué sur l'ordre d'insertion conforme au devis envoyé par l'éditeur. L'éditeur se réserve le droit de modifier ses tarifs et leurs conditions d'application à tout moment. En cas d'annulation de l'ordre consécutive au refus par l'annonceur d'une modification de tarif ou de ses conditions d'application, les publications déjà effectuées sont facturées à l'ancien tarif, l'annonceur n'étant en aucun cas dispensé du paiement des annonces parues et exécuté conformément aux termes de l'ordre d'insertion. Toute campagne co-brandée par un annonceur du marché de la publicité commerciale (tous produits hors : Organismes humanitaires, Publicités Diverses, Annonces Légales, Formation, Editions, Autopromotion, Salons Foires Expositions, Cinéma, Manifestations sportives, Spectacles manifestations, Marché du travail, clubs et Associations, Information Media PQR/PGI/PQN, Sites Info-Actualités, Internet, Parrainage Associatif) sera facturée sur les bases des tarifs de la publicité commerciale.

### Article 1.3. Gestion des insertions :

a - Conformément aux usages professionnels en matière de presse, l'éditeur est libre de refuser l'insertion d'une annonce sans avoir à justifier sa décision. Ce refus qui peut intervenir à tout moment avant et/ou après communication du texte et/ou du visuel ne fait naître au profit de l'annonceur aucun droit à indemnité et ne saurait le dispenser du paiement des annonces déjà insérées.

b - Les annonces émanant d'organisations politiques, religieuses, syndicales ou assimilées, doivent être systématiquement soumises à l'approbation du Directeur de la Publication afin de certifier qu'elles sont en accord avec la politique éditoriale de "20 Minutes". Cette validation nécessite un délai de 15 jours ouvrés avant publication éventuelle.

### Article 1.4. Délai d'annulation de l'ordre :

Toute annulation ou modification d'un ordre de parution doit être effectuée par écrit. Pour les Opérations Spéciales, lorsque l'annulation est réalisée dans un délai de 15 à 21 jours avant la date prévue de la campagne, celle-ci entraîne la facturation de 50% du montant de l'opération convenue. Toute annulation d'Opération Spéciale intervenant dans un délai plus court entraîne la facturation de la totalité du montant de l'Opération Spéciale convenue. Pour les emplacements Premium, lorsque l'annulation est réalisée dans un délai de 8 à 15 jours avant la date d'insertion prévue, celle-ci entraîne la facturation de 50% du montant de l'insertion Premium convenue. Toute annulation d'emplacement Premium intervenant dans un délai plus court entraîne la facturation de la totalité du montant de l'insertion Premium convenue. Pour tout autre emplacement, lorsque l'annulation est réalisée dans un délai de 7 à 4 jours ouvrés avant la date de parution, celle-ci entraîne la facturation de 50% du montant des insertions convenues. Toute annulation d'emplacement, hors Premium et hors Surcouverture, intervenant 3 jours ouvrés avant la date de parution prévue entraîne la facturation de la totalité du montant des insertions convenues.

### Article 1.5. Date indicative de parution :

Les dates de parution ne sont communiquées par l'éditeur qu'à titre indicatif. Le défaut ou le retard de parution ou de son intermédiaire aucun droit à indemnité et ne saurait le dispenser du paiement des annonces déjà insérées, ni justifier l'interruption de ce seul fait des contrats en cours.

### Article 1.6. Report d'insertion :

L'éditeur se réserve le droit à tout moment de ne pas insérer une opération spéciale ou une insertion publicitaire prévue en « Une » dans les cas où les circonstances de l'actualité l'exigeraient. Dans ce cas, l'annonceur et l'éditeur examineront d'un commun accord les possibilités de report de l'opération spéciale ou de l'insertion publicitaire ; le refus de report par l'annonceur ne fait naître à son profit aucun droit à indemnité et ne le dispense pas du paiement des annonces déjà insérées.

### Article 1.7. Garantie annonceur :

L'annonceur ou son mandataire le cas échéant, déclare

détenir tous les droits et autorisations nécessaires pour la publication consécutive à son ordre de toute annonce par l'éditeur, sur tous supports y compris électroniques. Il certifie en particulier que le contenu de l'annonce ne contreviendra à aucun droit, législation ou règle en vigueur, (notamment en matière de publicité et de concurrence) et qu'il ne comporte aucune imputation ou allusion diffamatoire ou dommageable à l'égard des tiers. L'annonceur comme tout client même s'il s'agit d'une agence de publicité, dégage l'éditeur de toute responsabilité qu'il pourrait encourir du fait des annonces qu'il a fait paraître sur ordre, l'indemniser de tous les préjudices qu'il subirait, et le garantira contre tout trouble, revendication ou action quelconque élevés à l'occasion de l'insertion et fera seul son affaire de tout litige ou contestation à cet égard.

### Article 1.8. Gestion des options

L'annonceur ou son mandataire peuvent prendre une option sur une ou plusieurs offres proposées par l'éditeur. Pour les emplacements Premium ou Surcouvertures, un rang d'option est attribué à chaque annonceur et correspond à la chronologie des dates de prise d'option.

Pour un emplacement Premium ou Surcouverture disponible et libre d'option, l'annonceur qui prend une option devient prioritaire à l'achat. Son option est une option de premier rang. Lorsqu'un annonceur ou son mandataire confirme l'achat d'un emplacement Premium ou Surcouverture réservé en option de rang supérieure à 1, l'annonceur bénéficiaire de l'option de premier rang dispose alors d'un délai de 48 heures pour transmettre son ordre d'achat à l'éditeur. A défaut, son option est annulée.

Deux semaines avant la date d'insertion de tout emplacement, les rangs d'options sont annulés, seuls les ordres d'achat sont pris en compte.

## II. CONTRAINTES TECHNIQUES

### Article 2.1. Conformité :

Les documents, encarts, fichiers numériques accompagnés d'une épreuve, doivent être fournis et être conformes aux spécifications définies par l'éditeur. Les travaux supplémentaires nécessaires à leur mise en conformité seront facturés.

En cas de non-respect des dates de remise des fichiers, les éléments de l'annonce précédente seront réutilisés, s'il y a lieu. L'éditeur décline toute responsabilité en cas de non-respect des spécifications techniques et normes graphiques reconnues par l'éditeur.

L'éditeur n'est tenu que d'une obligation de moyens dans le cadre des présentes conditions générales. Les défauts, imperfections techniques ou malfaçons ne peuvent en aucun cas justifier la résiliation de l'ordre ni donner droit à des dommages et intérêts au profit de l'annonceur. Les erreurs de fond et/ou de forme par rapport à l'annonce originale ne pourront donner lieu qu'au remboursement du prix de l'annonce, toute autre indemnité pour préjudice direct ou indirect étant expressément exclue. En tout état de cause l'indemnisation à la charge de l'éditeur ne saurait être supérieure au montant du prix de publication de l'insertion payée par l'annonceur.

### Article 2.2. Délai de remise

La date limite de remise des éléments techniques est de 3 jours ouvrables avant parution.

### Article 2.3. Mention publicité :

L'éditeur se réserve le droit de faire précéder le contenu de toute insertion à caractère publicitaire ou publi-rédactionnel de la mention « Publicité ».

### Article 2.4. Travaux éditeur :

La réalisation de tous travaux de création, de composition ou de transformation d'une annonce par l'éditeur, ainsi que les frais techniques correspondants font l'objet d'une facturation séparée et interviennent en sus des tarifs en vigueur.

### Article 2.5. Propriété éditeur :

La facturation des travaux de l'éditeur comportant des éléments de création intellectuelle n'emporte que la concession des droits d'utilisation de ces éléments dont l'étendue est strictement nécessaire et limitée à l'exécution de l'insertion dans la publication conformément aux modalités prévues dans la commande. L'éditeur demeure propriétaire de l'ensemble des travaux qu'il a réalisés, sur lesquels il exerce l'intégralité des droits de propriété intellectuelle qui lui sont reconnus par la loi.

### Article 2.6. Retrait du matériel annonceur :

Le matériel appartenant à l'annonceur devra être retiré par ce dernier dans le délai de deux mois suivant sa dernière utilisation. Passé ce délai, l'éditeur ne pourra être tenu pour responsable en cas de perte ou destruction.

## III. EXÉCUTION DES ORDRES

### Article 3.1. Transmission hors délai :

En cas de transmission d'un ordre, hors des délais d'annulation de l'ordre ou hors des délais de remise des éléments techniques tels que prévus aux présentes, l'éditeur n'assume aucune responsabilité du fait de son exécution ou de sa mauvaise exécution quelle qu'en soit la cause, l'annonceur s'obligeant en tout état de cause au paiement, conformément aux présentes conditions générales.

### Article 3.2. Inexécution de l'insertion par l'annonceur :

Lorsqu'une insertion ne peut être exécutée du fait de l'annonceur ou de son mandataire, celle-ci sera facturée aux conditions du tarif applicable.

### Article 3.3. Force majeure/Fait d'un tiers :

L'éditeur est libéré de son obligation de publier l'annonce par suite de la survenance de tout cas fortuit ou de force majeure, de circonstances ayant une cause externe, comme de tout acte de fait ou de droit émanant de tout tiers, indépendant du fait personnel de l'éditeur et l'empêchant directement ou par l'intermédiaire d'un tiers de répondre de ses obligations. Dans ces circonstances, tout retard ou défaut de publication ne pourra justifier la résiliation de l'ordre ou donner lieu à des dommages et intérêts.

## IV. INTERVENTION D'UN MANDATAIRE

### Article 4.1. Référence loi Sapin/Mandat :

Tout achat d'espace publicitaire réalisé par un intermédiaire ne pourra intervenir que dans le cadre d'un contrat de mandat entre l'annonceur et cet intermédiaire, conformément aux dispositions de la loi n° 93-122 du 29 janvier 1993 ; dans ce cas, une attestation de mandat doit être fournie à l'éditeur.

Les ordres passés par cet intermédiaire seront strictement soumis au respect des présentes conditions générales et le mandataire sera tenu à l'égard de l'éditeur des mêmes obligations que celles incombant à l'annonceur pour le compte duquel il agit. Cet annonceur demeure néanmoins et en tout état de cause seul responsable des agissements de son mandataire et du règlement des achats d'espaces à l'égard de l'éditeur.

## V. FACTURATION ET RÈGLEMENT

### Article 5.1. Facturation :

Les prestations de publicité entrant dans le champ d'application de la loi 93-122 du 29 janvier 1993 font l'objet d'une facturation effectuée au nom de l'annonceur à qui est adressé l'original de la facture.

L'agence ou l'intermédiaire mandaté par l'annonceur d'ordre et pour compte de l'annonceur reçoit un double de la facture. Lorsque l'agence ou l'intermédiaire a reçu mandat pour procéder au règlement, l'annonceur reste en tout état de cause responsable du paiement conformément aux présentes conditions générales et notamment en cas de défaillance de son mandataire dont il est solidaire.

### Article 5.2. Règlement :

Le délai de paiement est de 60 jours date de facture.

L'éditeur se réserve à tout moment le droit de subordonner l'exécution de toute commande ou ordre de publicité à la prise de garanties ou au paiement préalable en cas de risque lié à l'insolvabilité de l'annonceur.

L'échéance maximale indiquée sur la facture doit être respectée.

Tout retard de paiement constaté à l'échéance entraîne les effets suivants :

- la suspension de l'effet de tous les ordres en cours passés par l'annonceur,
- l'exigibilité de toutes les sommes échues ou à échoir,
- le paiement avant parution de toute insertion ou livraison de toute commande sur simple demande de l'éditeur,
- l'application immédiate de pénalités de retard calculées à compter de la date d'échéance de la facture jusqu'à son complet paiement à un taux égal à trois fois le taux d'intérêt légal.

### Article 5.3. Versement EcoFolio :

Selon l'article L. 541-10-1 du Code de l'environnement tout émetteur d'imprimés gratuits à contenu commercial est tenu de contribuer à la collecte, la valorisation et l'élimination des déchets produits. Les leaflets ou catalogues commerciaux distribués avec 20 Minutes sont soumis à cette réglementation.

Cette contribution environnementale se matérialise par un versement financier à l'organisme EcoFolio agréé par les pouvoirs publics (35€/tonne en 2008) ou, à défaut, par l'acquiescement d'une Taxe Générale sur les Activités Polluantes « sanction » (TGAP - 900€/tonne en 2008).

La responsabilité de la déclaration et le règlement correspondant à l'organisme EcoFolio sont à la charge de l'annonceur.

## VI. ATTRIBUTION DE JURIDICTION

### Article 6.1. Réclamation/Compétence :

Toute réclamation doit sous peine de déchéance être effectuée par lettre recommandée avec avis de réception dans les 10 jours suivant l'insertion.

EN CAS DE LITIGE, SEUL LE DROIT FRANÇAIS EST APPLICABLE ; LE TRIBUNAL DE COMMERCE DE PARIS EST SEUL COMPÉTENT, MÊME EN CAS DE RÉFÉRÉ, D'APPEL EN GARANTIE OU DE PLURALITÉ DE DÉFENDEURS.

## JUSTIFICATIFS DE PARUTION

Une adresse mail de l'annonceur ainsi que celle du mandataire seront demandées lors de la confirmation de la réservation publicitaire. Cela permettra d'adresser un lien de téléchargement du justificatif de parution au format PDF.